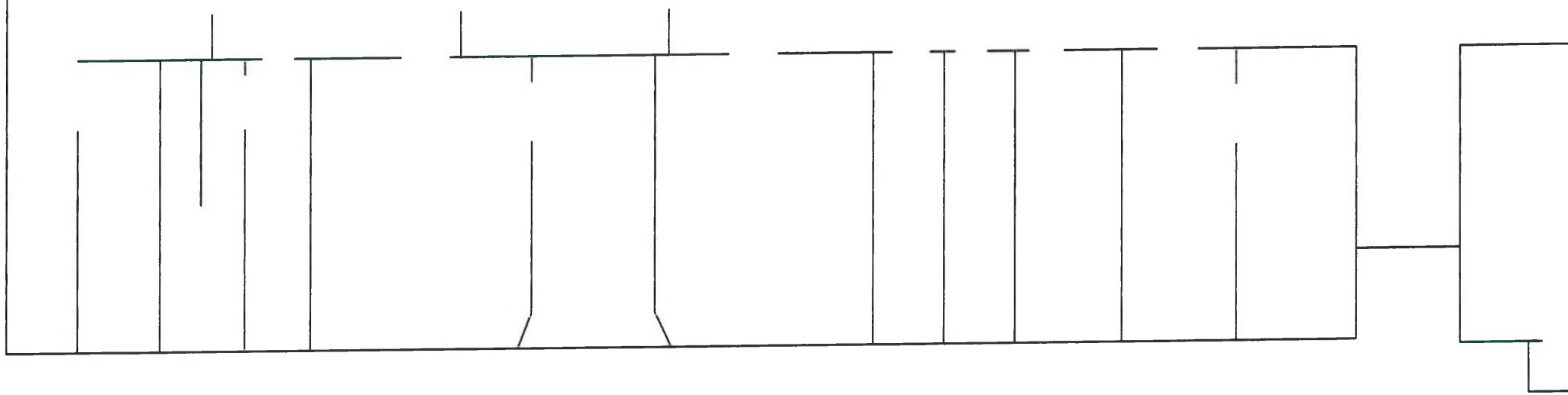
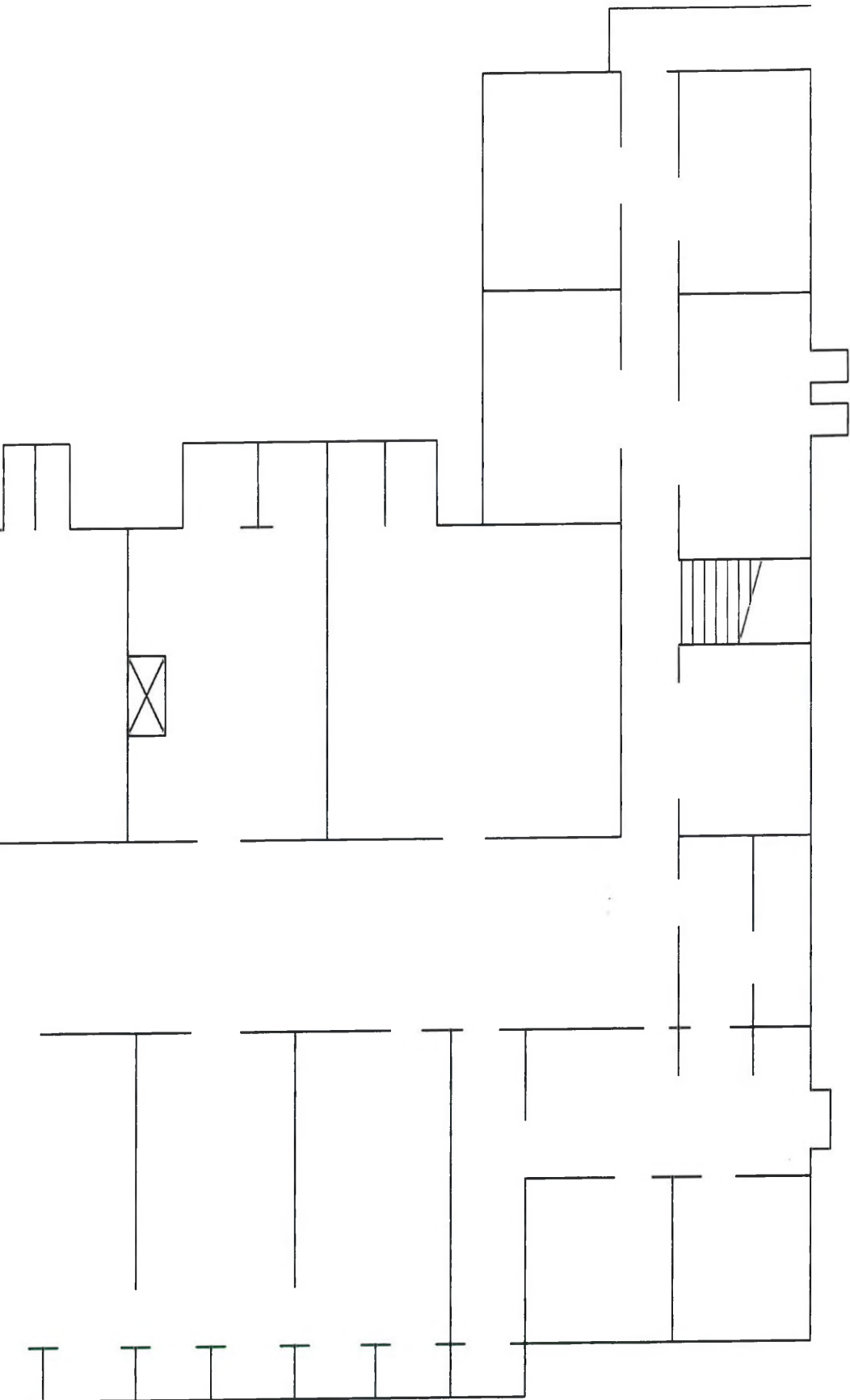


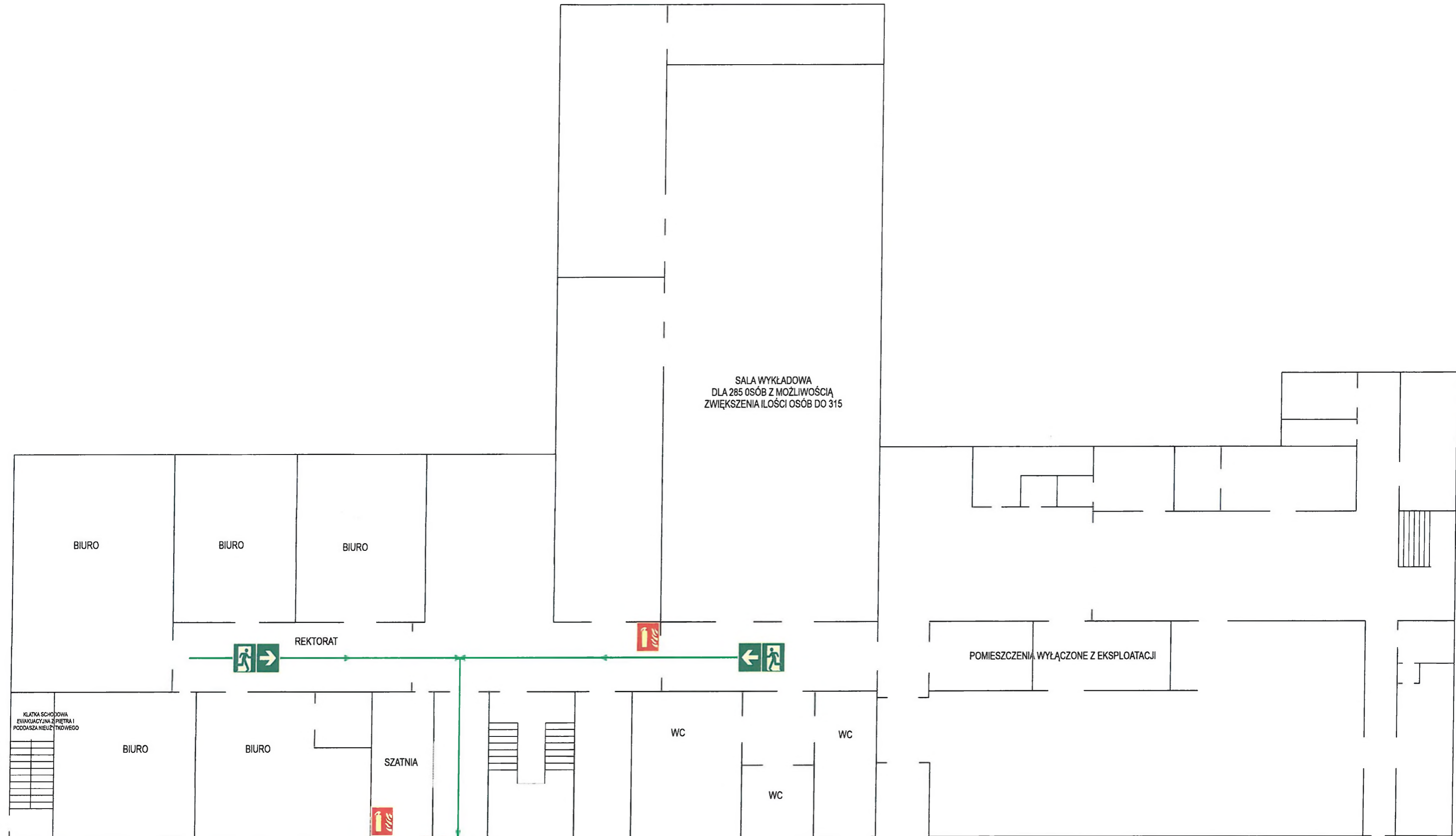
PRZYZIEMIE WYLĄCZONE Z EKSPLOATACJI





OBIEKT		BUDYNEK NR 1 REKTORAT - KARKONOSKA PAŃSTWOWA SZKOŁA WYŻSZA, ul. LWÓWECKA 18, 58-503 JELENIA GÓRA	
Grupa wysokości budynku	N - NSKI - 10 m	Liczba osób w budynku	Maksymalnie w całym budynku 330 osób
Ilość kondygnacji	Nadziemne 3	Parametry pożarowe występujących substancji palnych	Nie dotyczy
	Podziemne 0		
Powierzchnia użytkowa budynku	1717 m ²	Pomieszczenia zagrożone wybuchem	W obiektach nie występują stawy i pomieszczenia zagrożone wybuchem
Odległość od budynków sąsiadujących	powyżej 20 m		
Kategoria Zagrozenia Ludzi	ZL I i ZL III	Podział obiektu na strefy pożarowe	Obiekty w całości stanowią jeden strefy pożarowej
MAKSYMALNA ILOŚĆ OSÓB NA KONDYGNACJI			0 OSÓB
NAZWA RYSUNKU	RZUT PRZYZIEMIA	08.07.2020	
SPORZĄDZIŁ NA PODSTAWIE DANYCH OD WŁAŚCIELCIA OBIEKTU	BHP ASEKURACJA MARCIN WYLEGAŁA UL. KRYSZTAŁOWA 37, PIECHOWICE	RYSUNEK NR 1	

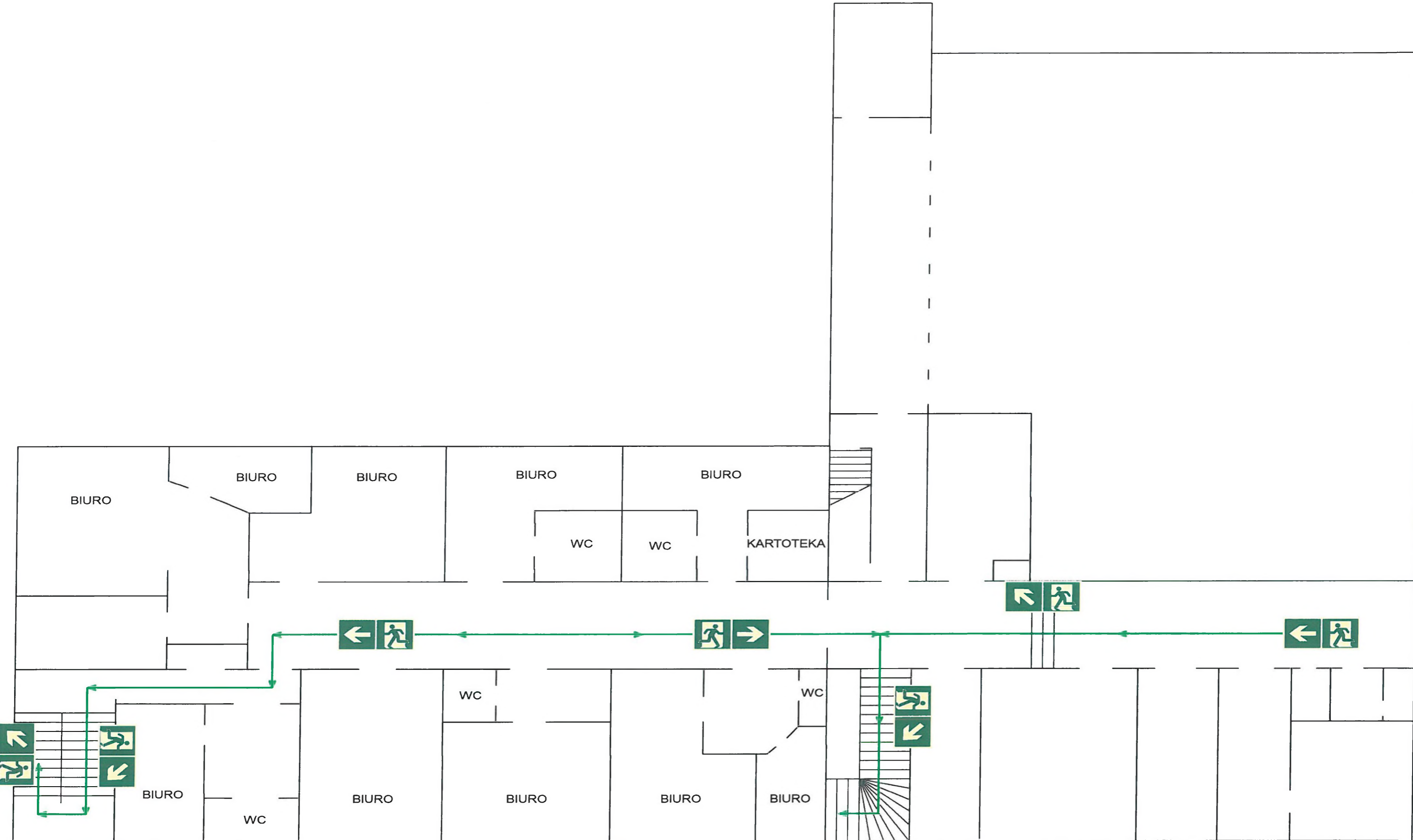
INSPEKTOR
Ochrony Przeciwpożarowej
Marcin Wylegała
mgr Marcin Wylegała



- LEGENDA:**
- GAŚNICA
 - HYDRANT WEWNĘTRZNY
 - GŁÓWNY WYŁĄCZNIK PRĄDU
 - WYŚCIE
 - SCHODAMI W DÓŁ
 - KIERUNEK I DROGA EWAKUACYJNA

INSPEKTOR
Ochrony przeciwpożarowej
mgr Marcin Wylegała

OBIEKT		BUDYNEK NR 1 REKTORAT - KARKONOSKA PAŃSTWOWA SZKOŁA WYŻSZA, ul. LWÓWECKA 18, 58-503 JELENIA GÓRA	
Grupa wysokości budynku	N - NISKI - 10 m	Liczba osób w budynku	Maksymalnie w całym budynku 330 osób
Ilość kondygnacji	Nadziemne 3	Parametry pożarowe występujących substancji palących	Nie dotyczy
	Podziemne 0		
Powierzchnia użytkowa budynku	1717 m ²	Pomieszczenia zagrożone wybuchem	W obiektach nie występują substancje wybuchowe
Odległość od budynków sąsiadujących	powyżej 20 m		
Kategoria Zagrożenia Ludzi	ZL I i ZL III	Podział obiektu na strefy pożarowe	Obiekt w całości stanowi jedną strefę pożarową
MAKSYMALNA ILOŚĆ OSÓB NA KONDYGNACJI			320 OSÓB
NAZWA RYSUNKU	RZUT PARTERU	08.07.2020	
SPORZĄDZIŁ NA PODSTAWIE DANYCH OD WŁAŚCICIELA OBIEKTU	BHP ASEKURACJA MARCIN WYLEGAŁA UL. KRYSZTAŁOWA 37, PIECHOWICE	RYSUNEK NR 2	

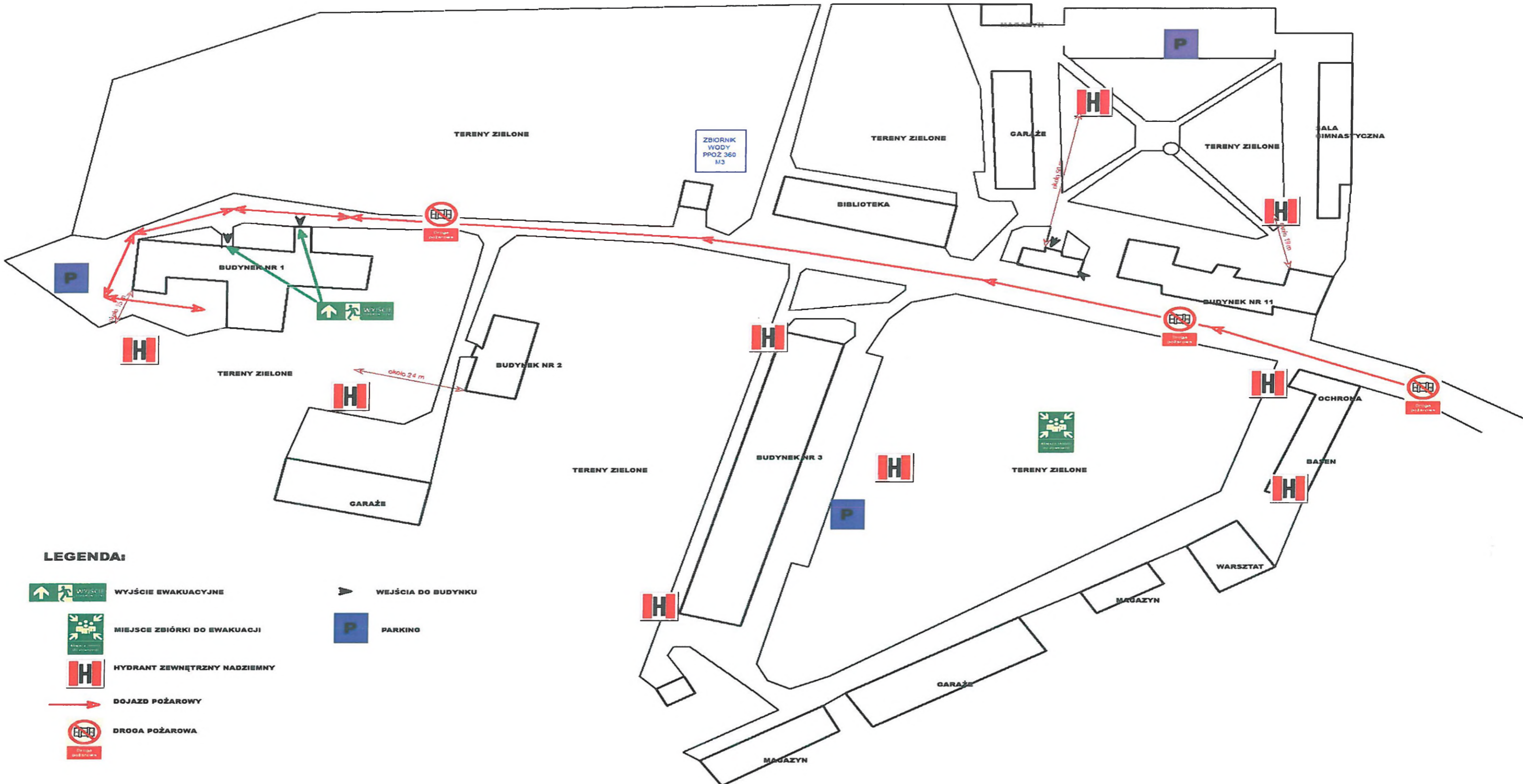


LEGENDA:

-  GAŚNICA
-  WYJŚCIE EWAKUACYJNE
-  SCHODAMI W GÓRĘ
-  SCHODAMI W DÓŁ
-  KIERUNEK I DROGA EWAKUACYJNA

INSPEKTOR
Ochrony Przeciwpożarowej
Marcin Wylegała
mgr Marcin Wylegała

OBIEKT		BUDYNEK NR 1 REKTORAT - KARKONOSKA PAŃSTWOWA SZKOŁA WYŻSZA, ul. LWÓWECKA 18, 58-503 JELENIA GÓRA	
Grupa wysokości budynku	N - NISKI - 10 m	Liczba osób w budynku	Maksymalnie w całym budynku 330 osób
Ilość kondygnacji	Nadziemne 3	Parametry pożarowe występujących substancji palnych	Nie dotyczy
	Podziemne 0		
Powierzchnia użytkowa budynku	1717 m ²	Pomieszczenia zagrożone wybuchem	W obiektach nie występują strefy i pomieszczenia zagrożone wybuchem
Odległość od budynków sąsiadujących	powyżej 20 m	Kategoria Zagrożenia Ludzi	ZL I i ZL III
Podział obiektu na strefy pożarowe		Obiekt w całości stanowi jedną strefę pożarową	Objętość obciążenia ogniowego poniżej 500 M ³ /m ²
MAKSYMALNA ILOŚĆ OSÓB NA KONDYGNACJI		10 OSÓB	
NAZWA RYSUNKU	RZUT I PIĘTRA	08.07.2020	
SPORZĄDZIŁ NA PODSTAWIE DANYCH OD WŁAŚCICIELA OBIEKTU	BHP ASEKURACJA MARCIN WYLEGAŁA UL. KRYSZTAŁOWA 37, PIECHOWICE	RYSUNEK NR 3	



LEGENDA:

-  WYJŚCIE EWAKUACYJNE
-  MIEJSCE ZBIÓRKI DO EWAKUACJI
-  HYDRANT ZEWNĘTRZNY NADZIEMNY
-  DOJAZD POŻAROWY
-  DROGA POŻAROWA
-  WEJŚCIA DO BUDYNKU
-  PARKING

OBIEKT		BUDYNEK NR 1 REKTORAT - KARKONOSKA PAŃSTWOWA SZKOŁA WYŻSZA, ul. LWÓWECKA 18, 58-503 JELENIA GÓRA			
Grupa wysokości budynku		N - NISKI - 10 m		Liczba osób w budynku	
Ilość kondygnacji		3		Maksymalnie w całym budynku 330 osób	
		Nadziemne 3		Parametry pożarowe występujących substancji palnych	
		Podziemne 0		Nie dotyczy	
Powierzchnia użytkowa budynku		1717 m ²		Pomieszczenia zagrożone wybuchem	
Odległość od budynków sąsiadujących		powyżej 20 m		W obliczu nie występują strefy i pomieszczenia zagrożone wybuchem	
Kategoria Zagrożenia Ludzi		ZL I i ZL III		Podział obiektu na strefy pożarowe	
				Obiekt w całości stanowi jedną strefę pożarową	
				Gęstość obciążenia ognowego poniżej 500 MJ/m ²	
MAKSYMALNA ILOŚĆ OSÓB W BUDYNKU				330 OSÓB	
NAZWA RYSUNKU				PLAN SYTUACYJNY	
SPORZĄDZIŁ NA PODSTAWIE DANYCH OD WŁAŚCICIELA OBIEKTU				BHP ASEKURACJA MARCIN WYLEGAŁA UL. KRYSZTAŁOWA 37, PIECHOWICE	
				08.07.2020	
				RYSUNEK NR 4	

GŁÓWNY SPECJALISTA
 Bezpieczeństwa i Higieny Pracy
Wylegała
 mgr Marcin Wylegała