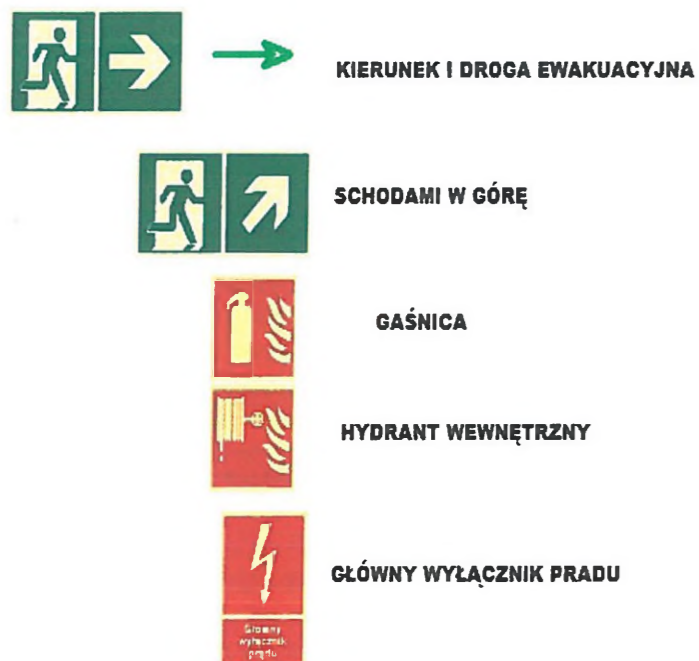
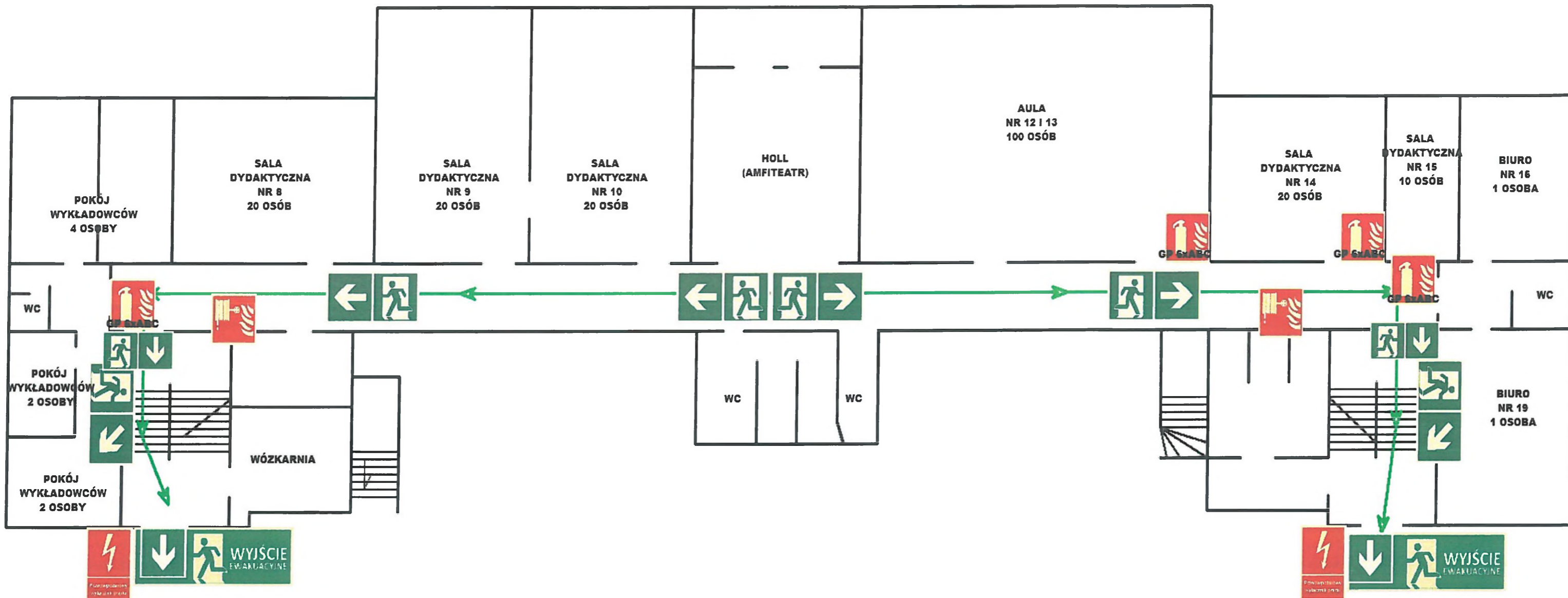


LEGENDA:



INSPEKTOR
Ochrony Przeciepazarowej
Marcin Wylegała
mgr Marcin Wylegała

OBIEKT		BUDYNEK NR 11 - KARKONOSKA PAŃSTWOWA SZKOŁA WYŻSZA, ul. LWÓWECKA 18, 58-503 JELENIA GÓRA			
Grupa wysokości budynku		SW - ŚREDNIO WYSOKI - 16,70 m		Liczba osób w budynku	Maksymalnie w całym budynku 222 osoby
Ilość kondygnacji	5	Nadziemne	4	Parametry pożarowe występujących substancji palnych	Nie dotyczy
		Podziemne	1		
Powierzchnia użytkowa budynku		3577 m ²		Pomieszczenia zagrożone wybuchem	W obiekcie nie występują strefy i pomieszczenia zagrożone wybuchem
Odległość od budynków sąsiadujących		poniżej 20 m			
Kategoria Zagrożenia Ludzi		ZL III	Podział obiektu na strefy pożarowe		Obiekt w całości stanowi jedną strefę pożarową
MAKSYMALNA ILOŚĆ OSÓB NA KONDYGNACJI					40 OSÓB
NAZWA RYSUNKU		RZUT PIWNICY			08.07.2020
SPORZĄDZIŁ NA PODSTAWIE DANYCH OD WŁAŚCICIELA OBIEKTU		BHP ASEKURACJA MARCIN WYLEGAŁA UL. KRYSZTAŁOWA 37, PIECHOWICE			RYSUNEK NR 1



LEGENDA:



WYJŚCIE EWAKUACYJNE



KIERUNEK I DROGA EWAKUACYJNA



SCHODAMI W DÓŁ



GAŚNICA



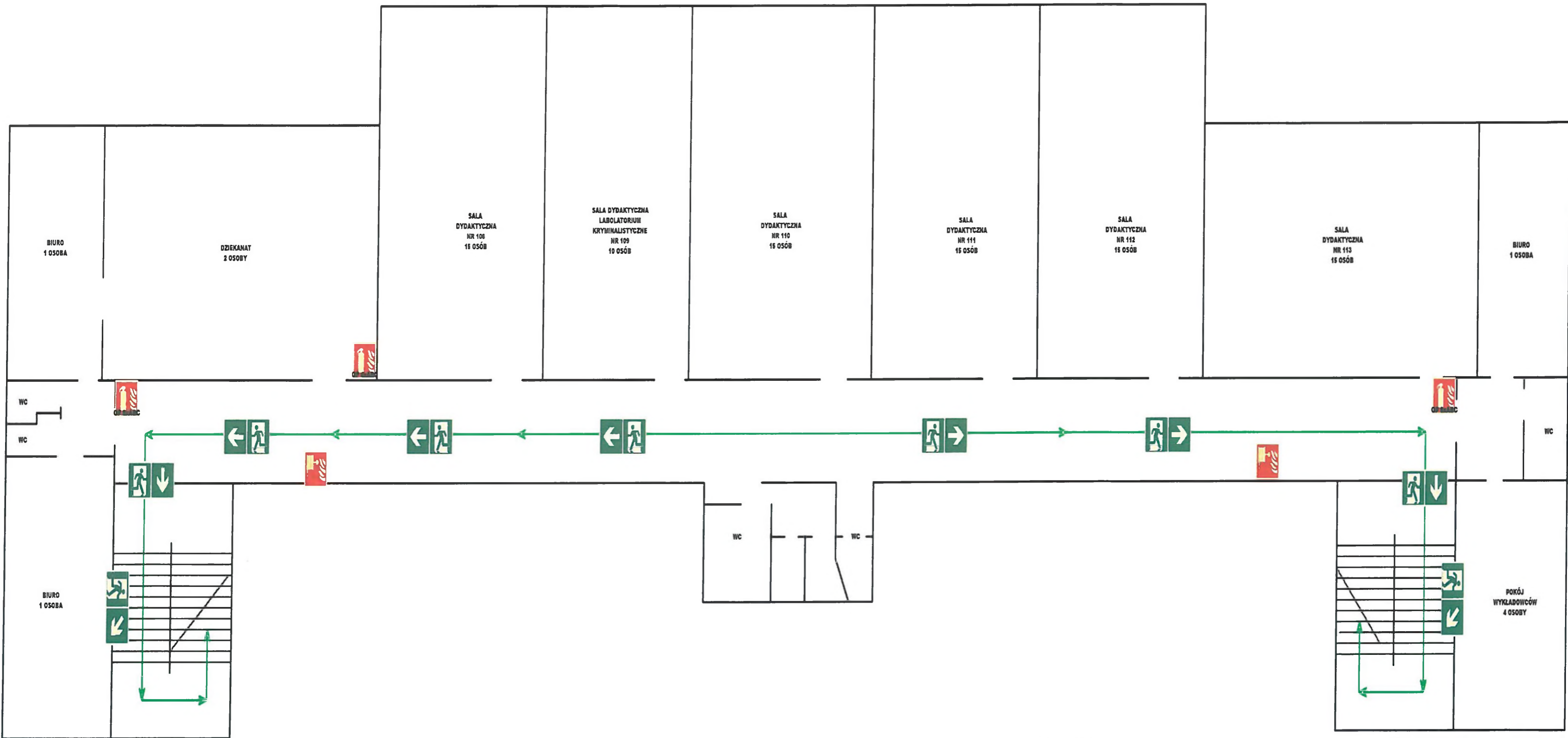
HYDRANT WEWNĘTRZNY



PRZECIWPÓŻAROWY WYŁĄCZNIK PRĄDU

OBIEKT		BUDYNEK NR 11 - KARKONOSKA PAŃSTWOWA SZKOŁA WYŻSZA, ul. LWÓWECKA 18, 58-503 JELENIA GÓRA			
Grupa wysokości budynku		SW - ŚREDNIO WYSOKI - 16,70 m		Liczba osób w budynku	Maksymalnie w całym budynku 222 osoby
Ilość kondygnacji	5	Nadziemne	4	Parametry pożarowe występujących substancji palnych	Nie dotyczy
		Podziemne	1		
Powierzchnia użytkowa budynku		3577 m ²		Pomieszczenia zagrożone wybuchem	W obiekcie nie występują strefy i pomieszczenia zagrożone wybuchem
Odległość od budynków sąsiadujących		poniżej 20 m			
Kategoria Zagrożenia Ludzi		ZL III	Podział obiektu na strefy pożarowe		Obiekt w całości stanowi jedną strefę pożarową
MAKSYMALNA ILOŚĆ OSÓB NA KONDYGNACJI					220 OSÓB
NAZWA RYSUNKU					08.07.2020
RZUT PARTERU					08.07.2020
SPORZĄDZIŁ NA PODSTAWIE DANYCH OD WŁAŚCICIELA OBIEKTU		BHP ASEKURACJA MARCIN WYLEGAŁA UL. KRYSZTAŁOWA 37, PIECHOWICE			RYSUNEK NR 2

INSPEKTOR
Ochrony Przeciwpożarowej
Marcin Wylegała
mgr Marcin Wylegała

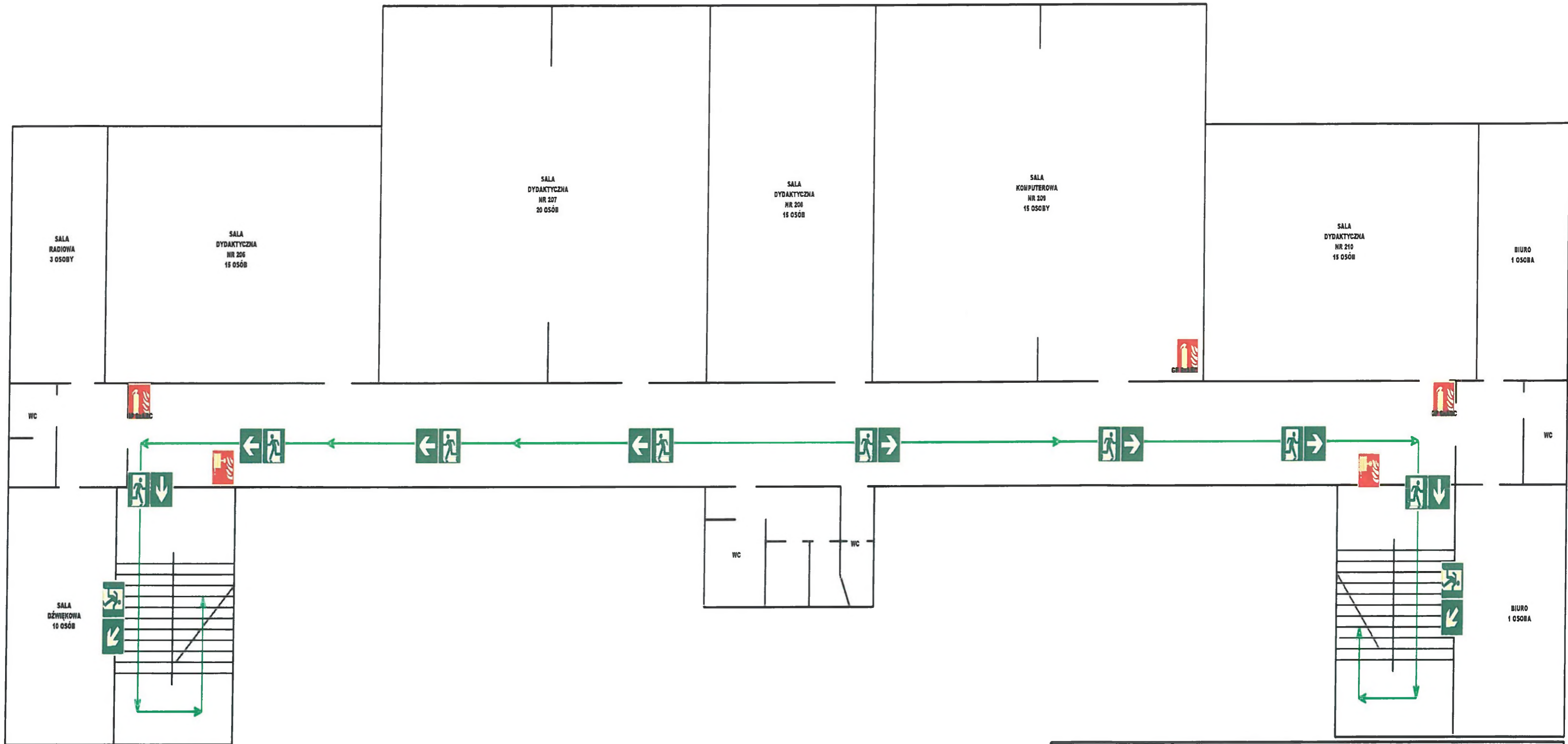


LEGENDA:

- KIERUNEK I DROGA EWAKUACYJNA
- GAŚNICA
- SCHODAMI W DÓŁ
- HYDRANT WNEWĘTRZNY

OBIEKT		BUDYNEK NR 11 - KARKONOSKA PAŃSTWOWA SZKOŁA WYŻSZA, ul. LWÓWECKA 18, 58-503 JELENIA GÓRA			
Grupa wysokości budynku	SW - ŚREDNIO WYSOKI - 16,70 m		Liczba osób w budynku	Maksymalnie w całym budynku 222 osoby	
Ilość kondygnacji	5	Nadziemne	4	Parametry pożarowe występujących substancji palnych	Nie dotyczy
		Podziemne	1		
Powierzchnia użytkowa budynku	3577 m ²		Pomieszczenia zagrożone wybuchem	W obiekcie nie występują strefy i pomieszczenia zagrożone wybuchem	
Odległość od budynków sąsiadujących	poniżej 20 m				
Kategoria Zagrożenia Ludzi	ZL III	Podział obiektu na strefy pożarowe	Obiekt w całości stanowi jedną strefę pożarową	Gęstość obciążenia ogniowego poniżej 500 MJ/m ²	
MAKSYMALNA ILOŚĆ OSÓB NA KONDYGNACJI					95 OSÓB
NAZWA RYSUNKU	RZUT I PIĘTRA			08.07.2020	
SPORZĄDZIŁ NA PODSTAWIE DANYCH OD WŁAŚCICIELA OBIEKTU	BHP ASEKURACJA MARCIN WYLEGAŁA UL. KRYSZTAŁOWA 37, PIECHOWICE			RYSUNEK NR 3	

INSPEKTOR
Ochrony Przeciwpożarowej
Wylegała
mgr Marcin Wylegała

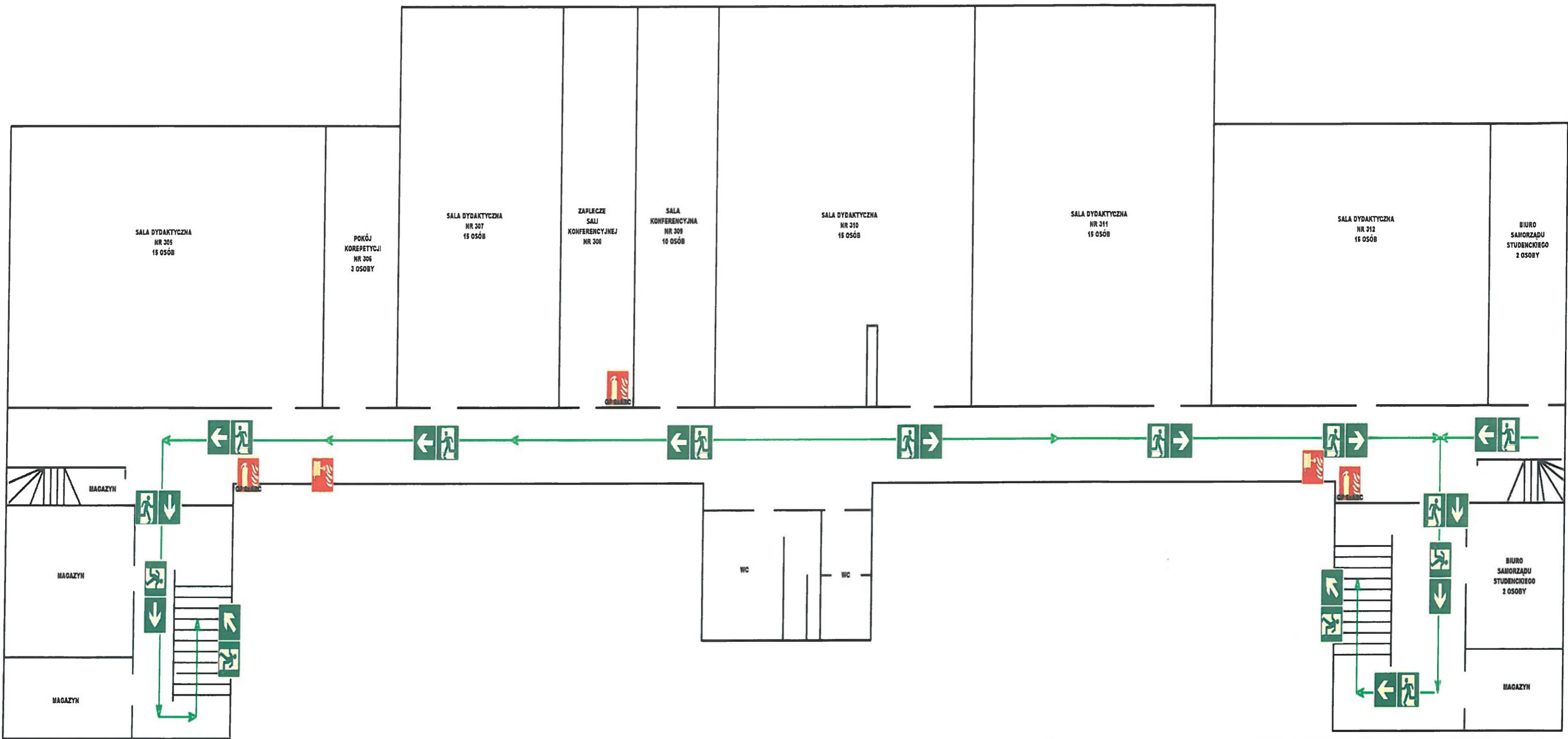


LEGENDA:





- KIERUNEK I DROGA EWAKUACYJNA
- GAŚNICA
- SCHODAMI W DÓŁ
- HYDRANT WIEWIĘTRZY

OBIEKT		BUDYNEK NR 11 - KARKONOSKA PAŃSTWOWA SZKOŁA WYŻSZA, ul. LWÓWECKA 18, 58-503 JELENIA GÓRA			
Grupa wysokości budynku	SW - ŚREDNIO WYSOKI - 16,70 m		Liczba osób w budynku	Maksymalnie w całym budynku 222 osoby	
Ilość kondygnacji	5	Nadziemne	4	Parametry pożarowe występujących substancji palnych	Nie dotyczy
		Podziemne	1		
Powierzchnia użytkowa budynku	3577 m ²		Pomieszczenia zagrożone wybuchem	W obiekcie nie występują strefy i pomieszczenia zagrożone wybuchem	
Odległość od budynków sąsiadujących	poniżej 20 m				
Kategoria Zagrożenia Ludzi	ZL III	Podział obiektu na strefy pożarowe	Obiekt w całości stanowi jedną strefę pożarową	Gęstość obciążenia ogniowego poniżej 500 MJ/m ²	
MAKSYMALNA ILOŚĆ OSÓB NA KONDYGNACJI					95 OSÓB
NAZWA RYSUNKU		RZUT II PIĘTRA		08.07.2020	
SPORZĄDZIŁ NA PODSTAWIE DANYCH OD WŁAŚCICIELA OBIEKTU		BHP ASEKURACJA MARCIN WYLEGAŁA UL. KRYSZTAŁOWA 37, PIECHOWICE		RYSUNEK NR 4	

INSPEKTOR
Ochrony Pracy Pożarowej
Marcin Wylegała
mgr Marcin Wylegała

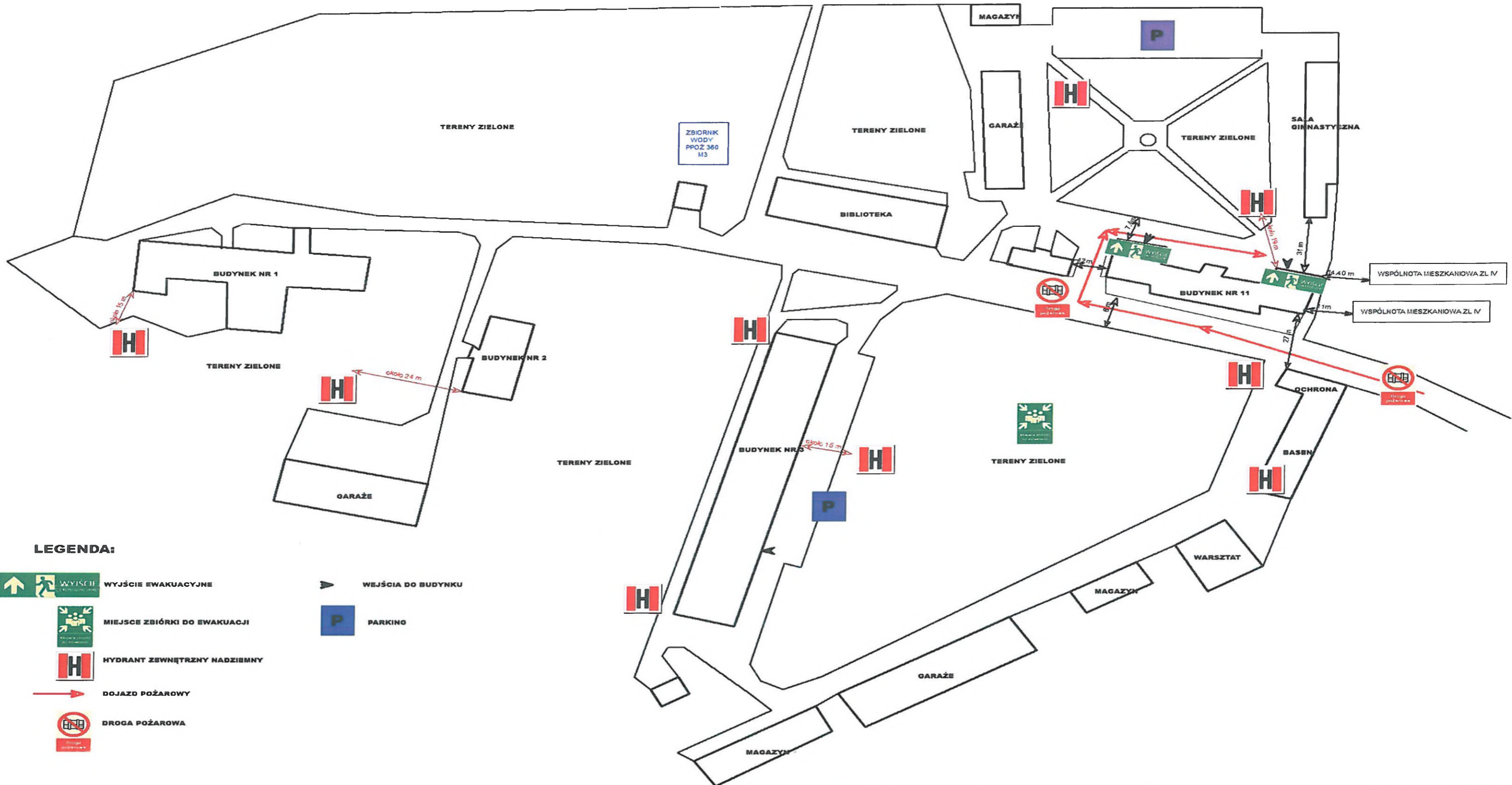


LEGENDA:



-  KIERUNEK I DROGA EWAKUACYJNA
-  SCHODAMI W DÓŁ
-  GAŚNICA
-  HYDRANT WEWNĘTRZNY

OBIEKT		BUDYNEK NR 11 - KARKONOSKA PAŃSTWOWA SZKOŁA WYŻSZA, ul. LWÓWECKA 18, 58-503 JELENIA GÓRA			
Grupa wysokości budynku		SW - ŚREDNIO WYSOKI - 16,70 m		Liczba osób w budynku	Maksymalnie w całym budynku 222 osoby
Ilość kondygnacji	5	Nadziemne	4	Parametry pożarowe występujących substancji palnych	Nie dotyczy
		Podziemne	1		
Powierzchnia użytkowa budynku		3577 m ²		Pomieszczenia zagrożone wybuchem	W obiekcie nie występują strefy i pomieszczenia zagrożone wybuchem
Odległość od budynków sąsiadujących		poniżej 20 m			
Kategoria Zagrożenia Ludzi		ZL III	Podział obiektu na strefy pożarowe		Obiekt w całości stanowi jedną strefę pożarową
MAKSYMALNA ILOŚĆ OSÓB NA KONDYGNACJI					92 OSOBY
NAZWA RYSUNKU		RZUT PODDASZA UŻYTKOWEGO		08.07.2020	
SPORZĄDZIŁ NA PODSTAWIE DANYCH OD WŁAŚCICIELA OBIEKTU		BHP ASEKURACJA MARCIN WYLEGAŁA UL. KRYSZTAŁOWA 37, PIECHOWICE		RYSUNEK NR 5	


INSPEKTOR
Ochrony Pracy Pożarowej
mgr Marcin Wylegała



LEGENDA:

-  **WYJŚCIE EWAKUACYJNE**
-  **MIEJSCE ZBIÓRKI DO EWAKUACJI**
-  **HYDRANT ZEWNĘTRZNY NADZIEMNY**
-  **DOJAZD POŻAROWY**
-  **DROGA POŻAROWA**
-  **WEJŚCIA DO BUDYNKU**
-  **PARKING**

OBIEKT		BUDYNEK NR 11 - KARKONOSKA PAŃSTWOWA SZKOŁA WYŻSZA, ul. LWÓWECKA 18, 58-503 JELENIA GÓRA	
Grupa wysokości budynku	SW - ŚREDNIO WYSOKI - 16,70 m	Liczba osób w budynku	Maksymalnie w całym budynku 222 osoby
Ilość kondygnacji	5	Parametry pożarowe występujących substancji palnych	Nie dotyczy
	Nadziemne		
	Podziemne	1	
Powierzchnia użytkowa budynku	3577 m ²	Pomieszczenia zagrożone wybuchem	W obiekcie nie występują strefy i pomieszczenia zagrożone wybuchem
Odległość od budynków sąsiadujących	poniżej 20 m		
Kategoria Zagrożenia Ludzi	ZL III	Podział obiektu na strefy pożarowe	Obiekt w całości stanowi jedną strefę pożarową
		Gęstość obciążenia ognowego	poniżej 500 MJ/m ²
MAKSYMALNA ILOŚĆ OSÓB W BUDYNKU			222 OSOBY
NAZWA RYSUNKU	PLAN SYTUACYJNY		08.07.2020
SPORZĄDZIŁ NA PODSTAWIE DANYCH OD WŁAŚCICIELA OBIEKTU	BHP ASEKURACJA MARCIN WYLEGAŁA UL. KRYSZTAŁOWA 37, PIECHOWICE		RYSUNEK NR 6

GŁÓWNY SPECJALISTA
 Bezpieczeństwa i Higieny Pracy

 mgr Marcin Wylegała